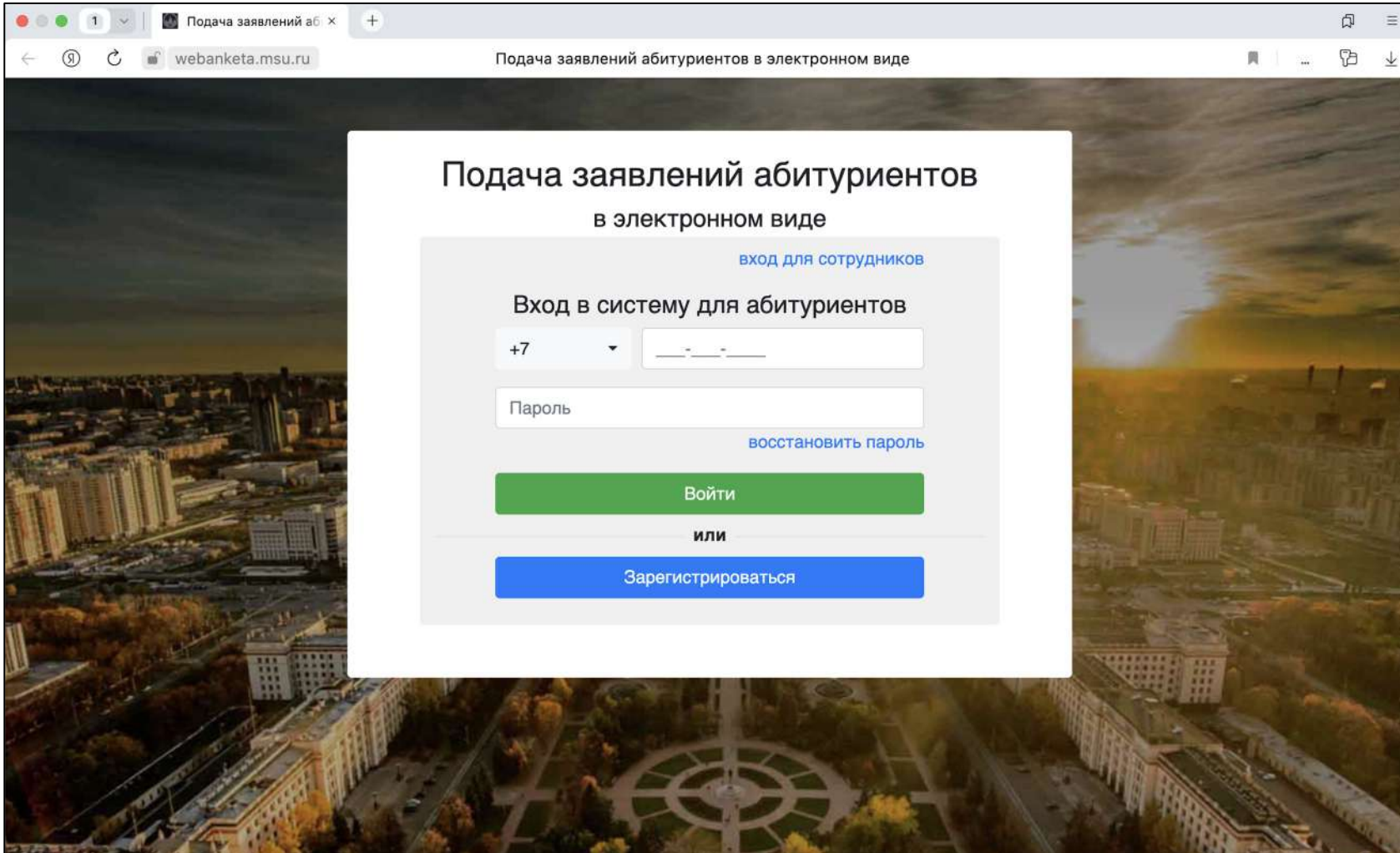


Инструкция по подаче документов через систему **webanketa.msu.ru**

Аспирантура

Поступление в аспирантуру факультета психологии МГУ имени М.В.Ломоносова – 2024 год

Наберите в адресной строке браузера: webanketa.msu.ru.
Нажмите «Зарегистрироваться».



Поддача заявлений абитуриентов в электронном виде

Поддача заявлений абитуриентов
в электронном виде

[вход для сотрудников](#)

Вход в систему для абитуриентов

+7

Пароль

[восстановить пароль](#)

Войти

или

Зарегистрироваться

Поступление в аспирантуру факультета психологии МГУ имени М.В.Ломоносова – 2024 год

Перейдите в раздел «Регистрация» и заполните все необходимые поля.
На указанный Вами номер телефона придет пароль для входа в систему.

Подача заявлений абитуриентов в электронном виде

[вход для абитуриентов](#)

Регистрация абитуриента

Внимание! Перед регистрацией обязательно проверьте правильность заполнения всех полей! **ФИО и дата рождения** заполняются **кириллицей** в строгом соответствии с паспортными данными (обращайте внимание на буквы Е/Ё, И/Й, пробелы и дефисы).
Оставьте поле Отчество пустым, если у Вас в паспорте не указано отчество (имя отца).

+7

Фамилия

Имя

Отчество

Дата рождения

Код с картинки

Подача заявлений абитуриентов в электронном виде

[вход для абитуриентов](#)

Регистрация абитуриента

Поздравляем с успешной регистрацией!

Ваша учетная запись создана. Пароль будет сгенерирован системой и отправлен Вам в виде СМС-сообщения на указанный при регистрации номер в течение ближайших пяти минут.

Если Вы не войдете в систему в течение одного часа, Ваша учетная запись будет удалена и Вам придется пройти регистрацию заново.

Поступление в аспирантуру факультета психологии МГУ имени М.В.Ломоносова – 2024 год

После входа в систему необходимо будет выбрать, гражданином какой страны Вы являетесь, и указать уровень образования, который Вы хотите получить.

Подача заявлений абитуриентов
в электронном виде

[ВЫХОД](#)

Начальная настройка

Пожалуйста, выберите Ваше гражданство и интересующий Вас уровень образования. Уровень образования можно будет поменять позднее. Гражданство можно изменить только до момента подачи первого заявления, поэтому, пожалуйста, будьте внимательнее.

Система может сформировать для Вас набор шаблонов документов, которые будут нужны для поступления. Также возможно будет добавить/удалить любые документы вручную.

Гражданство

Уровень образования

Создать шаблоны базовых документов

[Продолжить](#)

В разделе «Уровень образования» необходимо выбирать **желаемый** уровень образования, т.е. «аспирантура/ординатура/докторантура»

Пройдите в раздел «Профиль» и заполните контактные данные.
Обязательно укажите дополнительный телефон для своевременной связи с Вами.

Профиль


ФИО, пол и дата рождения

Обратите внимание, что ФИО вносится только на русском языке!

Фамилия

Имя

Отчество

Дата рождения 

Пол

Уровень образования

Уровень образования определяет, в какой учебный отдел отправляются сообщения службы поддержки, а также состав документов для заявлений.

Сведения о гражданстве

Обратите внимание, что набор отделений может изменяться в зависимости от выбранного гражданства! Изменить гражданство можно только при отсутствии заявлений.

Гражданство

Контакты

Основной телефон **+7-903-222-0795**

Дополнительный телефон

На электронную почту мы будем присылать уведомления от системы, а также ее адрес будет внесен в заявления. При изменении, будет необходимо подтвердить новый адрес, перейдя по ссылке в письме.

Адрес эл. почты

Уведомления

Рекомендуем оставить все уведомления включенными.

- Уведомлять об изменениях в заявлениях
- Уведомлять о новых сообщениях

Пройдите в раздел «Документы» и добавьте все необходимые документы.



Документы !

Обратите внимание, что обязательный набор документов может меняться в зависимости от условий поступления и направлений подготовки.

[Добавить документ](#)

Фотография ! Изменить Удалить Фотография абитуриента	Дополнительная контактная информация Изменить Удалить Дополнительных контактов нет.
Документ, удостоверяющий личность ! Изменить Удалить Паспорт РФ Необходимо внести сведения о документе!	Адрес ! Изменить Удалить РОССИЯ
Согласие на обработку персональных данных ! Изменить Удалить Необходимо добавить скан-копию подписанного согласия!	Документ об образовании ! Изменить Удалить справка об окончании ВУЗа Необходимо внести сведения о документе!
СНИЛС ! Изменить Удалить Необходимо внести сведения о документе!	Результат кандидатского экзамена ! Изменить Удалить Иностранный язык
Результат кандидатского экзамена ! Изменить Удалить История и философия науки	Результат кандидатского экзамена ! Изменить Удалить Специальность

[Добавить документ](#)

Поступление в аспирантуру факультета психологии МГУ имени М.В.Ломоносова – 2024 год

Для добавления фотографии нажмите кнопку «Изменить» в разделе «Фотография». Загрузите свою фотографию, сделанную не более, чем за 12 месяцев до поступления. Формат: как на паспорт (3x4 на белом фоне). «Селфи» не подойдет.

Документы !

Обратите внимание, что обязательный набор документов может меняться в зависимости от условий поступления и направлений подготовки.

[Добавить документ](#)

Изменение фотографии

Фотография

Изображений не загружено
Необходимо загрузить минимум 1 стр.

[Добавить...](#)

Возможно загрузить еще 1 стр. Поддерживаются изображения в формате JPEG или PNG, а так же файлы PDF. Максимальный размер файла - 8МБ. За один раз можно загрузить не более 5 файлов.

Файл формата JPEG или PNG (разрешение 300 точек на дюйм), содержащий ОДНУ фотографию размера 3x4 см (черно-белый или цветной снимок без головного убора, сделанный в 2023 году). При несоответствии размеров, фотография может быть обрезана.

[Заккрыть](#) [Сохранить](#)

Дополнительная контактная информация

[Изменить](#) [Удалить](#)

Дополнительных контактов нет.

Адрес

[Изменить](#) [Удалить](#)

РОССИЯ

Документ об образовании

[Изменить](#) [Удалить](#)

аттестат о среднем (полном) образовании
Необходимо внести сведения о документе!

[Добавить документ](#)

Документ, удостоверяющий личность

[Изменить](#) [Удалить](#)

Паспорт РФ
Необходимо внести сведения о документе!

Согласие на обработку персональных данных

[Изменить](#) [Удалить](#)

Необходимо добавить скан-копию подписанного согласия!

СНИЛС

[Изменить](#) [Удалить](#)

Необходимо внести сведения о документе!

Внесите данные документа, удостоверяющего личность, и загрузите его скан-копии.
Скан-копии можно загружать как единым файлом (pdf), так и отдельными файлами.

Изменение документа, удостоверяющего личность

Тип документа:

Пожалуйста, обратите внимание на то, что в зависимости от типа документа часть полей может быть обязательной для заполнения.

Реквизиты документа: Не заполняйте, если какое-то значение отсутствует в документе.

Серия	Номер	Дата выдачи
<input type="text"/>	<input type="text"/>	<input type="text"/>
<small>Поле должно быть заполнено.</small>	<small>Поле должно быть заполнено.</small>	<small>Поле должно быть заполнено!</small>

Место рождения:

Поле должно быть заполнено!
Пожалуйста, вводите в строгом соответствии с данными, указанными в документе.

Орган, выдавший документ	Код подразделения
<input type="text"/>	<input type="text"/>
<small>Поле должно быть заполнено!</small>	<small>Поле должно быть заполнено!</small>

Страна, выдавшая документ:

Скан-копии страниц документа

Изображений не загружено
Необходимо загрузить минимум 1 стр.

[Добавить...](#)

Возможно загрузить еще 6 стр. Поддерживаются изображения в формате JPEG или PNG, а так же файлы PDF. Максимальный размер файла - 8Мб. За один раз можно загрузить не более 5 файлов.

Необходимо загрузить сканы следующих страниц:

1. ФИО и паспортные данные (первый разворот паспорта)
2. Действующая регистрация (при наличии, обычно второй разворот паспорта)
3. Сведения о предыдущих паспортах (стр. 19)

Поступление в аспирантуру факультета психологии МГУ имени М.В.Ломоносова – 2024 год

Укажите номер СНИЛС и прикрепите скан-копию.



Изменение СНИЛС

Номер СНИЛС

Номер СНИЛС не прошел проверку

Скан-копия СНИЛС

Изображений не загружено
Необходимо загрузить минимум 1 стр.

[Добавить...](#)

Возможно загрузить еще 1 стр. Поддерживаются изображения в формате JPEG или PNG, а так же файлы PDF. Максимальный размер файла - 8Мб. За один раз можно загрузить не более 5 файлов.

[Закреть](#) [Сохранить](#)

Поступление в аспирантуру факультета психологии МГУ имени М.В.Ломоносова – 2024 год

Для внесения информации об адресе постоянного проживания (прописка, по паспорту) используйте «КЛАДР» («Классификатор адресов»).



Изменение адреса

Страна:

Использовать КЛАДР:

Индекс: Поле должно быть заполнено!

Регион: Необходимо выбрать значение

Район:

Город:

Населенный пункт:

Улица:

Дом: Строение: Квартира:

Поле должно быть заполнено!

Поступление в аспирантуру факультета психологии МГУ имени М.В.Ломоносова – 2024 год

В появившейся строке введите название улицы (проспекта, проезда, переулка и т.п.), на которой Вы приписаны. Из появившихся вариантов выберете наиболее подходящий (с учетом населенного пункта). После выбора улицы укажите номер дома в выпадающем меню.

Выбор адреса из КЛАДР

Обратите внимание, что некоторые поля могут отсутствовать для городов федерального значения или, наоборот, для небольших населенных пунктов.

Индекс

Регион

Район

Город

Населенный пункт

Улица

Дом

Необходимо выбрать значение

Выбор адреса из КЛАДР

Обратите внимание, что некоторые поля могут отсутствовать для городов федерального значения или, наоборот, для небольших населенных пунктов.

Индекс

Регион

Район

Город

Населенный пункт

Улица

Дом

В блоке «Изменение документа об образовании» внесите информацию из своего аттестата и добавьте его скан-копии.

Изменение документа об образовании

Тип документа: справка об окончании ВУЗа

С отличием/золотой медалью: Нет

Реквизиты документа: Не заполняйте, если какое-то значение отсутствует в документе

Код	Серия	Номер	Рег. номер
<input type="text"/>	<input type="text"/>	<input type="text"/>	<input type="text"/>
Год окончания		Дата выдачи документа	
<input type="text" value="2024"/>		<input type="text"/>	

Страна, выдавшая документ: -

Место выдачи документа: -

Тип образовательной организации: -

Название образовательной организации:

Скан-копии страниц документа об образовании: Изображений не загружено. Необходимо загрузить минимум 1 стр. [Добавить...](#)

Возможно загрузить еще 20 стр. Поддерживаются изображения в формате JPEG или PNG, а также файлы PDF. Максимальный размер файла - 8Мб. За один раз можно загрузить не более 5 файлов.

Необходимо загрузить сканы следующих страниц:
1. Скан справки об окончании ВУЗа

[Закреть](#) [Сохранить](#)

Если Вам еще **не выдан диплом**, то выберите в поле «Тип документа» «Справка об окончании ВУЗа».

В качестве подтверждающего документа будет выступать справка из Вашего учебного заведения, в которой должно быть отражен **срок окончания обучения и дата выдачи диплома**. Форма справки – произвольная.

Указывайте все названия так, как они занесены в подтверждающем документе. Вы можете использовать общеизвестные сокращения.

Укажите контактные данные лиц, с которыми мы можем связаться в случае необходимости.

Изменение дополнительной контактной информации

Указание дополнительных контактов необязательно, но крайне желательно. Мы будем связываться с указанными лицами в случае, если не сможем с Вами связаться.

Логин в Zoom
Может потребоваться для прохождения вступительного испытания (собеседования)

Дополнительное контактное лицо

ФИО

Телефон Эл. почта

Адрес

Дополнительное контактное лицо

ФИО

Телефон Эл. почта

Адрес

Добавьте результаты кандидатского экзамена, которые у Вас есть.



Изменение результата кандидатского экзамена

Тип и предмет	Есть результат	История и философия науки	
Сведения	Оценка 0	Год сдачи 2024	Организация <input type="text"/>

Поле должно быть заполнено!

Закреть Сохранить

Если результата экзамена пока нет, укажите статус «Нет результата». Потом это можно будет изменить.

В блоке «Изменение согласия на обработку персональных данных» скачайте, подпишите и добавьте отсканированное согласие на обработку данных.

Изменение согласия на обработку персональных данных

Вам необходимо скачать, подписать, отсканировать и добавить скан-копию согласия на обработку персональных данных.

Вы можете заполнить согласие вручную, или заполнить часть данных из документов, удостоверяющих личность, и сведений об адресе (при этом, **адрес и документ не должны содержать ошибок**).

Обратите внимание на то, что данные в документах, профиле и в согласии должны полностью совпадать.

Документ, удостоверяющий личность

Адрес постоянной регистрации

[Ссылка для скачивания формы согласия](#)

Отсканированное согласие

Изображений не загружено
Необходимо загрузить минимум 1 стр.

Возможно загрузить еще 1 стр. Поддерживаются изображения в формате JPEG или PNG, а так же файлы PDF. Максимальный размер файла - 8Мб. За один раз можно загрузить не более 5 файлов.

При необходимости, Вы можете добавить документ из перечня.
Для этого нажмите

Добавить документ



Выберите тип документа

- Документ, удостоверяющий личность
- Адрес
- Документ об образовании
- Результат кандидатского экзамена
- Согласие на научное руководство
- Индивидуальное достижение
- Специальные условия, требующиеся при сдаче экзаменов
- Прочий документ

Отмена

Если Вам требуются специальные условия для сдачи экзаменов, укажите тип требуемых условий, его подробное описание.

Добавьте скан-копию подтверждающего документа.



Изменение специальных условий, требующихся при сдаче экзаменов

Тип требуемых условий: Для слепых

Описание требуемых условий:
Поле должно быть заполнено!
Опишите - какие именно специальные условия Вам нужны при сдаче экзаменов.

Подтверждающий документ:
Поле должно быть заполнено!
Укажите реквизиты подтверждающего документа - название, номер и тд.

Скан-копия подтверждающего документа: Изображений не загружено
Необходимо загрузить минимум 1 стр.
[Добавить...](#)
Возможно загрузить еще 5 стр. Поддерживаются изображения в формате JPEG или PNG, а так же файлы PDF. Максимальный размер файла - 8Мб. За один раз можно загрузить не более 5 файлов.

[Закреть](#) [Сохранить](#)

[Добавить документ](#)

Изменение специальных условий, требующихся при сдаче экзаменов

Тип требуемых условий:

Описание требуемых условий:
Для слабовидящих
Для глухих и слабослышащих
Для слепоглухих
Для лиц с тяжелыми нарушениями речи
Для лиц с нарушениями опорно-двигательного аппарата

Подтверждающий документ:

Скан-копия подтверждающего документа: Изображений не загружено
Необходимо загрузить минимум 1 стр.
[Добавить...](#)
Возможно загрузить еще 5 стр. Поддерживаются изображения в формате JPEG или PNG, а так же файлы PDF. Максимальный размер файла - 8Мб. За один раз можно загрузить не более 5 файлов.

[Закреть](#) [Сохранить](#)

[Добавить документ](#)

Если у Вас есть иные документы, важные при поступлении (например, свидетельство о браке или смене фамилии), добавьте описание и прикрепите скан-копию.

Изменение прочего документа

Описание

Поле должно быть заполнено!
Пожалуйста, добавляйте как прочие документы только те, которые не подходят под другие типы документов.

Скан-копия

Изображений не загружено
Необходимо загрузить минимум 1 стр.

[Добавить...](#)

Возможно загрузить еще 50 стр. Поддерживаются изображения в формате JPEG или PNG, а так же файлы PDF. Максимальный размер файла - 8Мб. За один раз можно загрузить не более 5 файлов.

[Заккрыть](#) [Сохранить](#)

[Добавить документ](#)

Теперь страница «Документы» заполнена, и Вы можете подать заявление о поступлении на факультет.



Документы

Обратите внимание, что обязательный набор документов может меняться в зависимости от условий поступления и направлений подготовки.

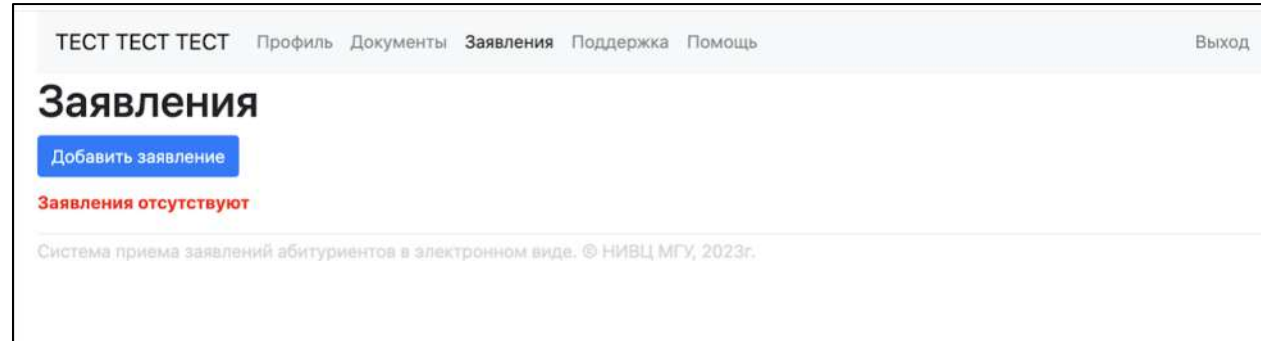
[Добавить документ](#)

Фотография Изменить Удалить	Дополнительная контактная информация Изменить Удалить
Фотография абитуриента	Дополнительных контактов нет.
Документ, удостоверяющий личность Изменить Удалить	Адрес Изменить Удалить
Паспорт РФ серия 1111 номер 111111	РОССИЯ, 125009, Москва г, Моховая ул, д. 11, стр. 9
Согласие на обработку персональных данных Изменить Удалить	Документ об образовании Изменить Удалить
Согласие загружено.	справка об окончании ВУЗа номер 111 выдан 07.05.2024
СНИЛС Изменить Удалить	Результат кандидатского экзамена Изменить Удалить
№ 691-305-511-88	Иностранный язык, Нет результата
Результат кандидатского экзамена Изменить Удалить	Результат кандидатского экзамена Изменить Удалить
История и философия науки, Нет результата	Специальность, Нет результата

[Добавить документ](#)

Поступление в аспирантуру факультета психологии МГУ имени М.В.Ломоносова – 2024 год

Для создания заявления о поступлении перейдите в раздел «Заявления», нажмите «Добавить заявление» и выберите желаемый уровень образования.



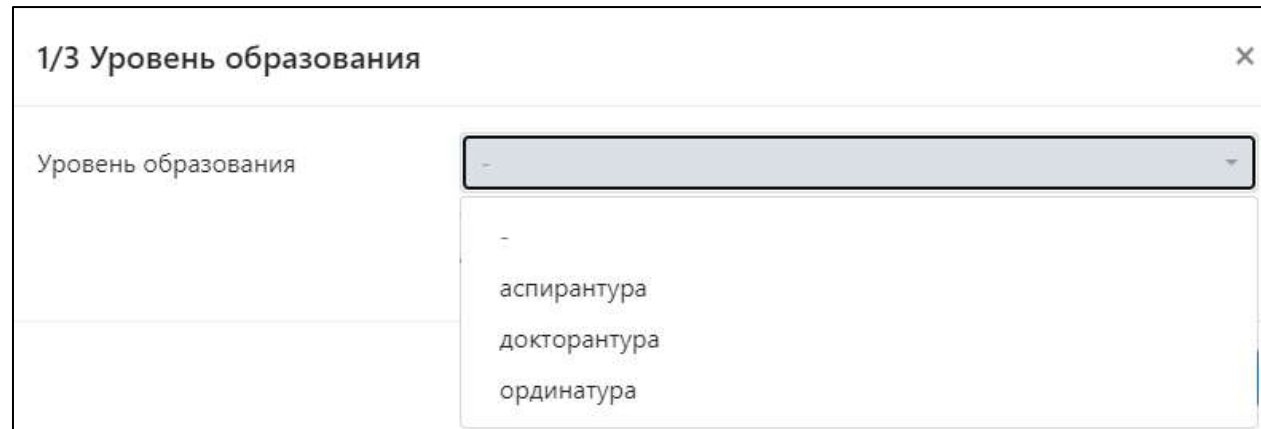
ТЕСТ ТЕСТ ТЕСТ Профиль Документы Заявления Поддержка Помощь Выход

Заявления

[Добавить заявление](#)

Заявления отсутствуют

Система приема заявлений абитуриентов в электронном виде. © НИВЦ МГУ, 2023г.



1/3 Уровень образования

Уровень образования

-

- аспирантура
- докторантура
- ординатура

Укажите условия поступления.



2/3 Условия поступления ×

Уровень образования **аспирантура**

Условия поступления

По общему конкурсу

По квоте целевого приема

В раздел «Документы» необходимо приложить копию договора о целевом обучении. Вы сможете добавить другие условия поступления после выбора целевых конкурсов.

Отмена Далее

Выберите факультет психологии и направление подготовки (научную специальность).

3/3 Факультет/отделение ×

Уровень образования	аспирантура
Условия поступления	По общему конкурсу
Доступно дополнительных направлений	5
Факультет	ФАКУЛЬТЕТ ПСИХОЛОГИИ ▾
Отделения	Направление подготовки: Психология (5.3) <input type="checkbox"/> Общая психология, психология личности, история психологии (5.3.1.), очная Направление подготовки: Психология (5.3) <input type="checkbox"/> Психофизиология (5.3.2.), очная Направление подготовки: Психология (5.3) <input type="checkbox"/> Психология труда, инженерная психология, когнитивная эргономика (5.3.3.), очная

Теперь страница «Заявления» выглядит так.

Заявления !

[Подать заявление](#)

№24, аспирантура, бюджет [Действия ▾](#)

Ошибка

Приоритет	№	# в конкурсном списке	Факультет	Отделение	Статус
1	24-42 Ошибка		ФАКУЛЬТЕТ ПСИХОЛОГИИ	Общая психология, психология личности, история психологии (5.3.1.), Аспирантура, Очная, По общему конкурсу	Новое

[Добавить условие поступления](#)

№25, аспирантура, договор [Действия ▾](#)

Ошибка

Приоритет	№	# в конкурсном списке	Факультет	Отделение	Статус
1	25-43 Ошибка		ФАКУЛЬТЕТ ПСИХОЛОГИИ	Общая психология, психология личности, история психологии (5.3.1.), Аспирантура, Очная, По общему конкурсу	Новое

[Добавить условие поступления](#)

[Подать заявление](#)

Поступление в аспирантуру факультета психологии МГУ имени М.В.Ломоносова – 2024 год

Чтобы исправить ошибку нажмите **Действия** и выберите «Редактировать».
Выберите сдаваемый иностранный язык и ознакомьтесь с нормативными документами.
После этого нажмите **Действия** и выберите «Отправить».

Параметры заявления

Нуждаюсь в общежитии	Нет
Требуются специальные условия при сдаче экзаменов	Нет
Сдаваемый иностранный язык (при наличии испытания)	-

Необходимо выбрать значение

Нормативная информация




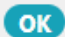
Ознакомлен с документами (подробный список)	Нет
Предупрежден о наличии в учебном плане в качестве обязательных дисциплин практик и практикумов, допуск к которым производится на основании медицинских показаний специалистами поликлиники МГУ.	Нет
Ознакомлен с образовательной программой, включающей проведение практических занятий с использованием биологических материалов и опытов с лабораторными живыми объектами.	Нет

Основанием для получения общежития является постоянная регистрация за пределами тарифных зон Московской железной дороги, Московского отделения Октябрьской железной дороги, **с нулевой по пятую.**

Ваше заявление отправлено на проверку на факультет.

В случае обнаружения ошибок, заявление будет возвращено на доработку с комментариями, что именно нужно исправить.



№24, аспирантура, бюджет						Действия ▾
Приоритет	№	# в конкурсном списке	Факультет	Отделение	Статус	
1	 24-42 		ФАКУЛЬТЕТ ПСИХОЛОГИИ	Общая психология, психология личности, история психологии (5.3.1.), Аспирантура, Очная, По общему конкурсу	Проверяется приемной комиссией	
2	 24-44 		ФАКУЛЬТЕТ ПСИХОЛОГИИ	Психофизиология (5.3.2.), Аспирантура, Очная, По общему конкурсу	Проверяется приемной комиссией	

[Добавить условие поступления](#)

Поступление в аспирантуру факультета психологии МГУ имени М.В.Ломоносова – 2024 год

Для редактирования выявленных ошибок нажмите на «Действия» и, в появившемся окне, «Редактировать». После исправления ошибок Вы сможете снова направить заявление на проверку в приемную комиссию.

№24, аспирантура, бюджет

OK

Действия ▾

- Добавить условие поступления
- Редактировать**
- Обратиться в поддержку

Приоритет	№	# в конкурсном списке	Факультет	Отделение	
1	24-42	OK	ФАКУЛЬТЕТ ПСИХОЛОГИИ	Общая психология, психология личности, история психологии (5.3.1.), Аспирантура, Очная, По общему конкурсу	Проверяется приемной комиссией
2	24-44	OK	ФАКУЛЬТЕТ ПСИХОЛОГИИ	Психофизиология (5.3.2.), Аспирантура, Очная, По общему конкурсу	Проверяется приемной комиссией

Добавить условие поступления

Если у Вас возникают сложности – можете обратиться в приемную комиссию. Для обращения нажмите на «Действия» и, в появившемся окне, «Обратиться в поддержку».

В обращении максимально подробно опишите возникшую ситуацию и прикрепите скриншот для более быстрого решения возникшей проблемы.

№24, аспирантура, бюджет

ОК

Действия ▾

Приоритет	№	# в конкурсном списке	Факультет	Отделение	
1	24-42	ОК	ФАКУЛЬТЕТ ПСИХОЛОГИИ	Общая психология, психология личности, история психологии (5.3.1), Аспирантура, Очная, По общему конкурсу	Проверяется приемной комиссией
2	24-44	ОК	ФАКУЛЬТЕТ ПСИХОЛОГИИ	Психофизиология (5.3.2), Аспирантура, Очная, По общему конкурсу	Проверяется приемной комиссией

Добавить условие поступления

Редактировать

Обратиться в поддержку

Добавить условие поступления

Создание обращения в службу поддержки

ЦПК/факультет

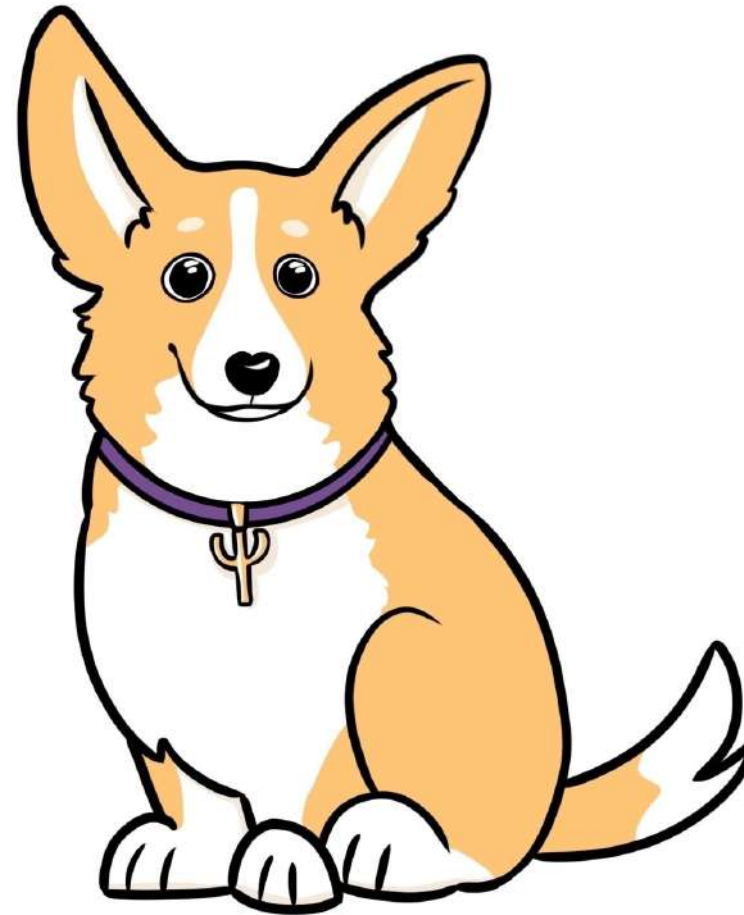
Тема обращения: **Обращение по заявлению #5283**

Обращение

Поле должно быть заполнено!

Отмена Создать обращение

Психология ждёт Вас!



Поступление в аспирантуру факультета психологии МГУ имени М.В.Ломоносова – 2024 год